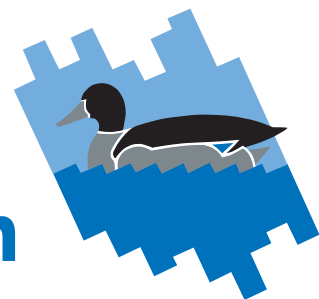
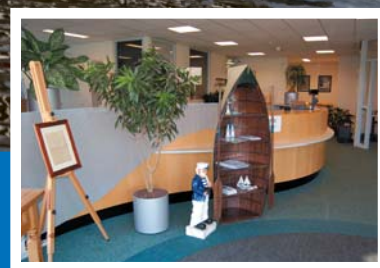


Ohne Bootsführerschein!

Yachtcharter
De Brekken



Lemmer Friesland Holland



www.bootcharterholland.de

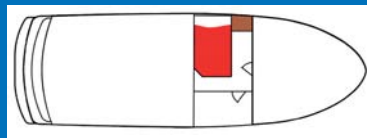
Ceto Aquanaut Andante 438 AC



Das Flaggschiff

8 - 10 Personen

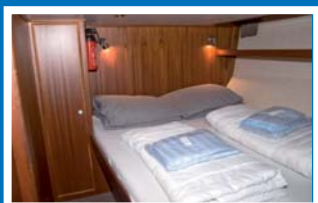
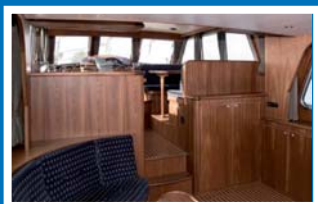
Die Aquanaut Andante 438 AC ist das neueste Schiff in der Flotte von Yachtcharter De Brekken. Unter den erhöhten Gangborden konnte zusätzlicher Raum generiert werden. Das Resultat: Mehr Bewegungsfreiheit, mehr Stauraum und mehr Komfort. An Bord gibt es 4 Kabinen, zwei Doppelbetten und vier Einzelkojen. Durch den Umbau der Dinette können zwei weitere Betten entstehen. Die exklusive Motorjacht eignet sich deshalb für bis zu 10 Personen. Auch die Kombüse lässt keine Wünsche offen. Sie befindet sich an Steuerbord und ist komplett eingerichtet. Der gemütliche Salon bildet zusammen mit der Küchenzeile eine Einheit. Die großzügige Verglasung im Frontbereich erlaubt einen Ausblick sondergleichen. An Bord gibt es 2 Toiletten und auch 2 Duschen. An kalten Tagen sorgt eine Heizung für wohlige Wärme. Vom Steuerstand hat man überdies nicht nur die Instrumente im Blick, sondern auch eine hervorragende Rundumsicht. Ein 148 PS starker Dieselmotor sorgt für zuverlässigen Vortrieb und Bug- und Heckschraube machen auch schwierige Hafenmanöver zum Kinderspiel.



Technische Daten:

Länge über alles:	13,15 m
Breite:	4,30 m
Höhe über Wasser:	2,75 m
Tiefgang:	1,16 m
Stehhöhe:	1,95 m
Trinkwasser:	800 l
Motor kW/PS:	107/148
Dieseltank:	1200 l
Verbrauch:	~10 l/h

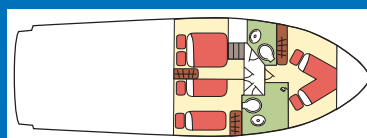
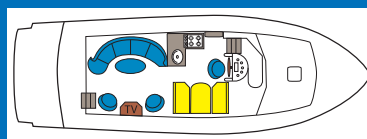
Boann Aquanaut European Voyager 1300



Der geräumige Dreidecker

6 - 8 Personen

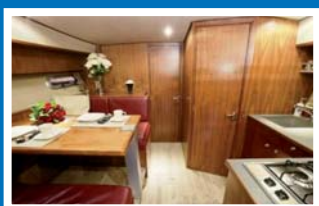
Die Aquanaut European Voyager 1300 bietet viel Raum auf drei Ebenen. Mit den überdeckten Gangborden ist dieses Schiff eine Klasse für sich. Kennzeichnend sind die klassischen Linien und das Interieur das keine Wünsche offen lässt. Das Schiff eignet sich für 6 bis 8 Personen und verfügt über drei Kabinen und einer Dinette. Es gibt zwei Doppelbetten und vier Einzelkojen, zwei Toiletten und eine Dusche. Der Salon geht nahtlos in das Achterdeck über. Dadurch entsteht an schönen Tagen noch mehr Lebensraum. Vom Oberdeck aus hat der Skipper alles gut im Blick, während dem Smutje unter Deck eine gut ausgestattete Kombüse zur Verfügung steht. Gäste schwärmen von der halbrunden Sitzgruppe im Salon, die ein gemütliches Beisammensein gewährleistet. Die Dinette wiederum befindet sich neben der L-förmigen Küche. Von hier aus hat man Sicht auf alles, was sich vor und neben dem Schiff ereignet. Für eine flotte Fahrt sorgt im Maschinenraum ein sparsamer Dieselmotor. Wenn es einmal eng wird unterstützen Bug- und Heckschraube knifflige Manöver.



Technische Daten:

Länge über alles:	13,15 m
Breite:	4,35 m
Höhe über Wasser:	3,25 m
Tiefgang:	1,15 m
Stehhöhe:	1,95 m
Trinkwasser:	800 l
Motor kW/PS:	100/135
Dieseltank:	500 l
Verbrauch:	~ 8 l/h

NOTUS Aquanaut 1200 Unico FA



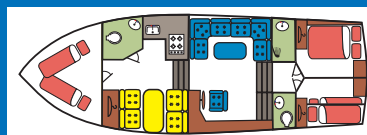
Der elegante Kreuzer

6 - 8 Personen

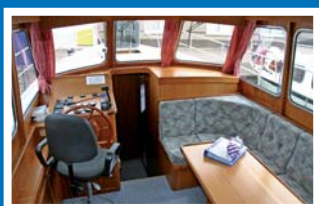
Die Aquanaut 1200 Unico FA ist eine stattliche Motorjacht und macht auf dem Wasser in jeder Situation eine gute Figur. Nicht nur Kenner bewundern das elegante Linienspiel das Harmonie ausstrahlt und zusammen mit den Deckaufbauten eine Symbiose bildet. Das Interieur wirkt durch das helle Nussbaumholz frisch und freundlich. Auffallend sind auch die komfortablen Lederkissen im Salon und bei der Dinette. An Bord gibt es eine perfekt eingerichtete Kombüse, sowie 3 Kabinen mit 1 x Doppelbett und 4 Einzelkojen, davon 1 Etagenbett. Der Sanitärbereich verfügt über eine Dusche und zwei Toiletten. Das Schiff eignet sich für 6 bis 8 Personen. Durch den Umbau der Dinette können zwei weitere Schlafplätze kreiert werden. Der Salon besticht überdies durch seine Großzügigkeit. Das Achterdeck ist mit festen Bänken und einem Tisch versehen. Das Cabriovertdeck bietet nicht nur Schutz vor Wind und Regen, sondern auch vor Sonne. Doppelte Verglasung, Zentralheizung und eine extra gute Isolation sind weitere Merkmale der Notus. Bug- und Heckschraube sind bei dieser Motorjacht Standard und ein starker Perkins Schiffsdiesel erlaubt eine flotte Fahrt.

Technische Daten:

Länge über alles:	12,30 m
Breite:	3,90 m
Höhe über Wasser:	2,70 m
Tiefgang:	1,10 m
Stehhöhe:	1,95 m
Trinkwasser:	2 x 250 l
Motor kW/PS:	99/135
Dieseltank:	1200 l
Verbrauch:	~ 8 l/h



NJORD Aquanaut Drifter 1050



Mit viel Komfort

4 Personen

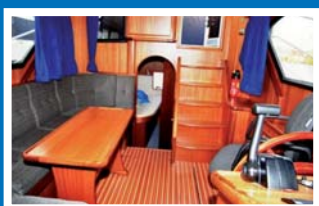
Diese Aquanaut Drifter 1050 verfügt über zwei Kabinen, jede mit einem Doppelbett, zwei Toiletten und eine Dusche. Ein ideales Schiff für vier Personen die nicht nur Komfort, sondern auch Privacy zu schätzen wissen. Praktisch kein anderer Schiffstyp ist so kompakt und bietet gleichzeitig viel Lebensraum. Einfach Gepäck und Lebensmittel an Bord, Ihr Urlaub kann beginnen. Es gibt auf dieser Motorjacht einen Innen- und einen Außensteuerstand. Das Sprayhood auf dem Achterdeck lässt sich überdies abschließen. Auch für weniger Geübte ist die NJORD dank den kompakten Abmessungen ein idealer Schiffstyp. Gute Fahreigenschaften sind bei dieser Motorjacht – wie bei allen Schiffen aus dem Hause Aquanaut – selbstverständlich. Ein starker und gleichzeitig geräuscharmer Dieselmotor sind das Herz des Schiffes. Bug- und Heckschraube sind auch hier vorhanden. Auch eine leistungsfähige Heizung ist selbstverständlich, sodass in jeder Jahreszeit der Aufenthalt an Bord möglich ist.

Technische Daten:

Länge über alles:	10,60 m
Breite:	3,50 m
Höhe über Wasser:	2,90 m
Tiefgang:	1,0 m
Stehhöhe:	1,95 m
Trinkwasser:	2 x 250 l
Motor kW/PS:	98/135
Dieseltank:	500 l
Verbrauch:	~ 6 l/h



NEPTUNUS Aquanaut Unico 1000



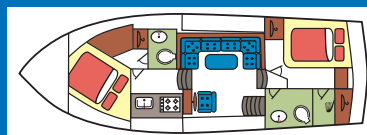
Nicht nur für Einsteiger

4 Personen

Die Aquanaut Unico 1000 verfügt über zwei Kabinen und eignet sich deshalb hervorragend für zwei Ehepaare. Das Schiff verfügt über speziell gute Fahreigenschaften und überzeugt dadurch auch geübte Freizeitkapitäne. Gleichzeitig ist die Neptunus ein ideales Boot für beginnende Wassersportler, denn es lässt sich durch die idealen Abmessungen und die Bug- und Heckschraube hervorragend manövrieren. Im Maschinenraum verbirgt sich ein sparsamer Dieselmotor. An Bord gibt es überdies zwei Toiletten und eine Dusche. Der luxuriöse Salon lädt zum Verweilen ein und auf dem Achterdeck kann man sich den Wind um die Nase wehen lassen. Da kommt Urlaubsfreude pur auf! Mit dem markanten Sprayhood macht diese elegante Motorjacht allemal eine gute Figur. Bettwäsche ist auch bei dieser Jacht bereits an Bord. Das Schiff eignet sich für die niederländischen Binnengewässer und mit entsprechender Erfahrung darf auch das IJsselmeer befahren werden.

Technische Daten:

Länge über alles:	10,56 m
Breite:	3,50 m
Höhe über Wasser:	2,70 m
Tiefgang:	1,00 m
Stehhöhe:	1,95 m
Trinkwasser:	300 l
Motor kW/PS:	67/92
Dieseltank:	300 l
Verbrauch:	~ 5 l/h



OCEANUS Aquanaut Drifter CS 1000



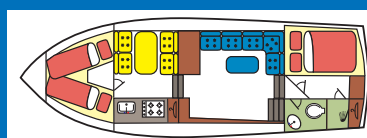
Kompakt und durchdacht

4 - 6 Personen

Diese Aquanaut Drifter CS 1000 eignet sich für 4 bis 6 Personen. Das kompakte Schiff mit durchdachter Einteilung überrascht nicht zuletzt durch viel Lebensraum. An Bord gibt es zwei Kabinen mit jeweils einem Doppelbett, sowie eine Dinette die mittels Umbau zwei weitere Schlafplätze ermöglichen. Der Sanitärbereich besteht aus einer Toilette mit separater Dusche. Das Schiff hat nur einen Außensteuerstand. Dadurch konnte der Salon großzügig gestaltet werden. Die offene Küche ist mit allem ausgestattet, was für einen längeren Aufenthalt an Bord benötigt wird. Durch die niedrige Durchfahrts Höhe von nur 2,48 m können überdies viele kleine und sekundäre Wasserwege mit niedrigen Brücken befahren werden. Auch bei diesem Schiff gibt es über den Außensteuerstand ein elegantes Cabriovertdeck. Ein kräftiger Dieselmotor erlaubt zusammen mit Bug- und Heckschraube zielgenaue Anlegemanöver. Sobald Sie an Bord kommen beginnt bereits der Urlaub, denn Bettwäsche gehört auch bei diesem Schiff zum Standard. Einchecken, fahren und genießen, das ist die Unternehmensphilosophie von Yachtcharter De Brekken!

Technische Daten:

Länge über alles:	9,85 m
Breite:	3,50 m
Höhe über Wasser:	2,48 m
Tiefgang:	1,00 m
Stehhöhe:	1,95 m
Trinkwasser:	300 l
Motor kW/PS:	40,5/55
Dieseltank:	400 l
Verbrauch:	~ 4 l/h



AEGR Aquanaut Drifter CS 1000



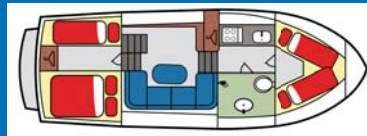
Die Gemütliche

5 Personen

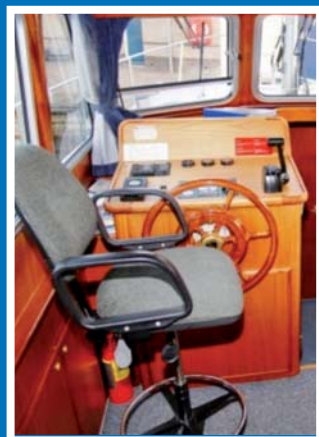
Diese Aquanaut Drifter CS 1000 bietet sehr viel Komfort und Lebensraum. So wurde auch bei der Aegir, wie bei der Oceanus, der Innensteuerstand weg gelassen. Ein großer Salon, eine Dinette und eine ausgedehnte Küchenzeile sind die auffälligsten Merkmale dieser Bauweise. An Bord gibt zwei Kabinen mit insgesamt fünf Schlafplätzen. Eine Kabine mit Doppelbett, die andere bietet Platz für drei Personen. Der Sanitärbereich besteht aus einer Toilette mit Dusche. Die Drifter Serie von Aquanaut ist sehr populär und überzeugt nicht zuletzt durch das schöne Linienspiel und die maritime Ausstrahlung. Das Schiff lässt sich leicht handhaben und macht in jedem Hafen eine gute Figur. Dank ausgereifter Technik und guten Fahreigenschaften eignet sich diese Aquanaut auch für beginnende Wassersportler. Nach einer Instruktionfahrt können auch Sie dieses Schiff sicher steuern, zumal Bug- und Heckschraube schwierige Hafenmanöver unterstützen. Das Achterdeck mit Steuerstand und Cabriovertdeck bietet dem Rudergänger eine hervorragende Rundumsicht und erlaubt jederzeit einen Blick auf die Kontrollanzeigen.

Technische Daten:

Länge über alles:	9,85 m
Breite:	3,50 m
Höhe über Wasser:	2,48 m
Tiefgang:	1,00 m
Stehhöhe:	1,95 m
Trinkwasser:	300 l
Motor kW/PS:	40,5/55
Dieseltank:	400 l
Verbrauch:	~ 4 l/h



AQUARIUS Aquanaut Drifter 950



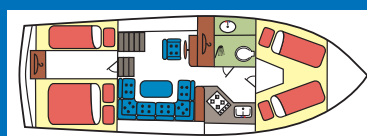
Kleines Raumwunder

5 Personen

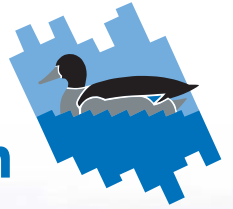
Die Aquanaut Drifter 950 ist das kleinste Schiff in der Flotte von Yachtcharter De Brekken. Auf einer Länge von 9,50 m wurde alles untergebracht, was für einen komfortablen Aufenthalt an Bord benötigt wird. Es gibt zwei Kabinen, zwei Doppelbetten, sowie ein Einzelbett. Sogar eine Nasszelle mit Toilette und Dusche ist vorhanden. Ein Außen- und ein Innensteuerstand sind weitere Merkmale für diese kompakte Motorjacht. Neben einem leistungsfähigen Schiffsdieselmotor verfügt das kleine Raumwunder sogar über Bug- und Heckschraube. Mit dieser Ausstattung gelingen selbst bei Wind und Wetter die schwierigsten Hafenmanöver. Deshalb ist die Aquarius ein hervorragendes Boot für beginnende Freizeitkapitäne. Ein gemütlicher Salon und eine gut ausgestattete Kombüse sind bei diesem Schiff selbstverständlich. Auch auf der Aquarius sind Bettlaken und Bettbezüge bei Ankunft bereits an Bord. Dank der niedrigen Durchfahrts Höhe kann man mit diesem Schiff auch Wasserwege befahren, die für die meisten größeren Jachten tabu sind.

Technische Daten:

Länge über alles:	9,50 m
Breite:	3,30 m
Höhe über Wasser:	2,45 m
Tiefgang:	0,90 m
Stehhöhe:	2,00 m
Trinkwasser:	2 x 250 l
Motor kW/PS:	67/92
Dieseltank:	500 l
Verbrauch:	~ 5 l/h



Yachtcharter De Brekken



HISWA

Ihr Partner für verbürgte Qualität!

Die HISWA ist die Branchenorganisation der niederländischen Bootsindustrie.

Yachtcharter De Brekken ist HISWA-Mitglied. Für Sie als Chartergast bedeutet dies, daß Sie ausschließlich den konsumentenfreundlichen HISWA-Mietvertrag erhalten. Das ist Sicherheit pur, denn Rechte und Pflichten sind darin klar und deutlich aufgeführt.

Unsere Pluspunkte

- Große Aquanaut Flotte.
- Alle Schiffe befinden sich in perfektem Zustand
- Sparsame Dieselmotoren sind Standard.
- Bettwäsche ist bereits an Bord.
- Alle Motorjachten haben Bug- u. Heckschraube.
- Eigener Reparatur- und Servicedienst.
- Eigener Hafen mit Supermarkt und Restaurant.
- Sichere Parkplätze, abgeschlossenes Gelände.
- Lemmer ist das Tor zu Friesland und Overijssel.
- Die schönsten Fahrgebiete liegen vor der Haustüre.
- Professionelle Einweisung mit Probefahrt.
- IJsselmeer mit Revierkenntnissen und Erfahrung erlaubt.



Yachtcharter De Brekken B.V.
Brekkenweg 10
NL-8531 PM Lemmer
Tel. +31 (0)514 56 44 11
Fax: +31 (0)514 56 42 95
www.brekken.nl
info@brekken.nl